

あだち  
社協の

# 車いす ステーション

貸出  
無料

もっと  
身近になりました



こんなときに便利!

旅行に



妊婦さんの  
通院に



急なけが  
のときに



利用は簡単

- 1 まずは空き状況をご確認ください  
お近くの車いすステーション（裏面）  
で空き状況をご確認ください。  
※貸し出し台数には限りがあります。
- 2 窓口で手続きをしましょう  
申請書を記入すれば借りられます。  
貸出期間は1カ月。料金は無料です。

足立区社会福祉協議会

# 【車いすステーションとは】



## 対象者

高齢、疾患、けがなどにより**一時的**に車いすを必要とする区民

※介護保険など公的サービスが利用できる方はそちらが優先となります。

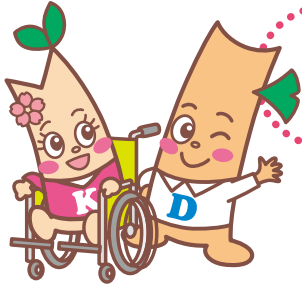
## 貸出期間

1カ月以内

## 利用料

無料

- 窓口で申請書を記入後、車いすをお貸しできます。(お届け、回収は行いません。)
- 窓口で申請で来られる方の住所が確認できるもの(マイナンバーカード、健康保険証など)をお持ちください。
- 貸出台数に限りがあります。申請前に電話などで在庫をご確認ください。
- 予約はできません。



## 問い合わせ

社会福祉協議会生活支援課 足立区役所南館11階

TEL 3880-5740 FAX 3880-5697 (平日午前8時30分～午後5時)

※受け渡しや貸出期間など、個別の事情でお困りの方は、生活支援課までご相談ください。

# 【車いすステーション一覧】

2024年2月現在

新設ステーション情報 ▶



## 公共施設窓口

名称	住所	電話 ファックス	受付時間	
足立区社会福祉協議会	中央本町1-17-1 (足立区役所南館11階)	TEL 3880-5740 FAX 3880-5697	月曜日から金曜日 (年末年始・祝日を除く) 午前8時30分～ 午後5時	
あいあいサービスセンター	西新井2-11-4	TEL 3856-0274 FAX 3856-0299		
足立福祉事務所	中部第一福祉課	中央本町4-5-2 (3階)		TEL 3880-5875 FAX 6806-3017
	中部第二福祉課	中央本町4-5-2 (2階)		TEL 3880-5419 FAX 6806-3093
	千住福祉課	千住仲町19-3		TEL 3888-3142 FAX 3888-5344
	東部福祉課	東綾瀬1-26-2		TEL 3605-7129 FAX 5697-6560
	西部福祉課	鹿浜8-27-15		TEL 3897-5013 FAX 3856-7229
北部福祉課	竹の塚2-25-17	TEL 5831-5797 FAX 3860-5077		
江南区民事務所	小台2-4-18	TEL 3912-9351 FAX 3914-3743		
地域包括支援センター関原	関原2-10-10	TEL 3889-1487 FAX 3887-1407		月曜日から土曜日 (年末年始・祝日を除く) 午前9時～午後5時
総合ボランティアセンター	日ノ出町27-3-102	TEL 3870-0061 FAX 3870-5900		

## 協力機関

名称	住所	電話 ファックス	受付時間
(有)福祉の家	入谷 4-17-18	TEL 3857-2941 FAX 3897-8813	月～土曜日 午前9時～午後5時 (日、祝、12/30～1/3は休み)
(株)あおばライフケア	梅島 3-33-1	TEL 5888-2333 FAX 3852-4652	月～金曜日 午前10時～午後5時 (土、日、祝、12/29～1/3、お盆は休み)
ダスキンヘルスレント 足立ステーション	六月 1-13-7	TEL 5851-8036 FAX 5851-8035	月～土曜日 午前9時～午後6時 (日、祝、12/29～1/3、お盆休みあり)
パナソニック エイジフリーショップ足立	綾瀬 3-25-19	TEL 5616-3224 FAX 5616-3225	月～金曜日 午前9時30分～午後5時 (土、日、祝、年末年始、お盆は休み)
まごの手本店	足立 4-37-11	TEL 3848-0190 FAX 3840-0258	月～土曜日 午前10時～午後5時 (日、祝、12/29～1/3は休み)