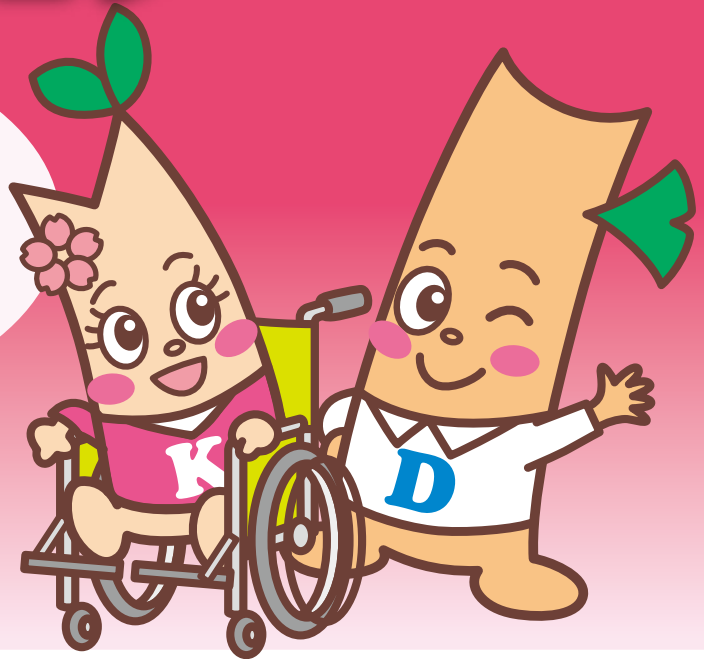


A D A C H I

車いす ステーション



最長1カ月間
車いすを無料
貸し出し



利用は
簡単!

ステップ 1 まずは空き状況をご確認ください

貸出できる期間や在庫はステーションごとに異なります。事前にお電話などで、各ステーションにお問い合わせください。

ステップ 2 窓口で手続きをしましょう

申請書を記入すれば借りられます。

新設ステーション情報



こんなときに便利!

旅行に



妊婦さんの
通院に



急なけが
のときに



対象者

高齢、疾患、けがなどにより**一時的**に車いすを必要とする区民

※介護保険など公的サービスが利用できる方はそちらが優先となります。

注意点

- 窓口に来られる方の住所が確認できるもの（マイナンバーカードなど）をお持ちください。
- お届けや回収は行いません。

※受け渡しや貸出期間など、個別の事情でお困りの方は、生活支援課までご相談ください。

生活支援課 TEL 3880-5740

協働事業

足立区社会福祉協議会 × 足立区社会福祉法人連絡会

■車いすステーション一覧

(2026年3月現在)

住 所		事業所名	電話 ファックス	開 開所曜日と時間 休 休み
ア	足立 4-37-11	まごの手本店	TEL 3848-0190 FAX 3840-0258	開 月～土 9:30～17:30 休 日・祝日・年末年始
	綾瀬 7-14-12	社会福祉法人あだちの里 綾瀬なないろ園	TEL 5682-0730 FAX 5682-0731	開 月～金 9:00～17:00 休 土日・祝日・年末年始
イ	入谷 1-8-15	社会福祉法人道心会 介護老人福祉施設ケアホーム足立	TEL 3853-6800 FAX 3853-6801	開 月～日 9:00～17:00 休 年末年始
	入谷 3-3-6	社会福祉法人愛寿会 特別養護老人ホーム紫磨園	TEL 3857-4165 FAX 3857-8425	開 月～土 9:00～17:00 休 日・年末年始
	入谷 4-17-18	(有) 福祉の家	TEL 3857-2941 FAX 3897-8813	開 月～土 9:00～17:00 休 日・祝日・年末年始
ウ	梅島 3-33-1	(株) あおばライフケア	TEL 5888-2333 FAX 3852-4652	開 月～金 10:00～17:00 休 土日・祝日・年末年始
オ	扇 1-3-5	社会福祉法人白寿会 特別養護老人ホームプレミア扇	TEL 3890-3333 FAX 3890-5551	開 月～土 9:00～18:00 休 日・年末年始
	小台 2-4-18	江南区民事務所	TEL 3912-9351 FAX 3914-3743	開 月～金 8:30～17:00 休 土日・祝日・年末年始
コ	江北 1-26-22	社会福祉法人あだちの里 江北ひまわり園	TEL 5809-5815 FAX 6807-1371	開 月～金 9:00～17:00 休 土日・祝日・年末年始
	江北 5-14-5	社会福祉法人足立区社会福祉協議会 成年後見センターあだち	TEL 6807-1520 FAX 3896-2302	開 月～金 8:30～17:00 休 土日・祝日・年末年始
	古千谷本町 1-3-19	社会福祉法人孝慈会 特別養護老人ホーム古千谷苑	TEL 3856-7257 FAX 3897-7237	開 月～日 9:00～17:00 休 なし
サ	佐野 1-29-3	社会福祉法人奉優会 特別養護老人ホーム奉優の家	TEL 5613-1525 FAX 5613-1526	開 月～金 9:00～18:00 休 土日・祝日・年末年始
シ	鹿浜 8-27-15	足立福祉事務所 西部福祉課	TEL 3897-5013 FAX 3856-7229	開 月～金 8:30～17:00 休 土日・祝日・年末年始
	新田 1-21-20	社会福祉法人新生福祉会 新田楽生苑	TEL 6903-0309 FAX 6903-0310	開 月～日 9:00～17:00 休 なし
	新田 3-4-10	社会福祉法人白寿会 地域包括支援センター新田	TEL 3927-7288 FAX 3927-7289	開 月～土 9:00～17:00 休 日・祝日・年末年始
セ	関原 2-10-10	社会福祉法人足立区社会福祉協議会 認定調査課 (旧 地域包括支援センター関原)	TEL 5681-3376 FAX -	開 月～金 9:00～17:00 休 土日・祝日・年末年始
	千住仲町 19-3	足立福祉事務所 千住福祉課	TEL 3888-3142 FAX 3888-5344	開 月～金 8:30～17:00 休 土日・祝日・年末年始
タ	竹の塚 2-25-17	足立福祉事務所 北部福祉課	TEL 5831-5797 FAX 3860-5077	開 月～金 8:30～17:00 休 土日・祝日・年末年始
	竹の塚 7-19-7	社会福祉法人あだちの里 竹の塚ひまわり園・竹の塚福祉園	TEL 5831-1721 FAX 5831-1720	開 月～金 9:00～17:00 休 土日・祝日・年末年始
チ	中央本町 1-17-1 (区役所南館 11 階)	社会福祉法人足立区社会福祉協議会 生活支援課	TEL 3880-5740 FAX 3880-5697	開 月～金 8:30～17:00 休 土日・祝日・年末年始
	中央本町 4-5-2	足立福祉事務所 中部第一福祉課	TEL 3880-5875 FAX 6806-3017	開 月～金 8:30～17:00 休 土日・祝日・年末年始
	中央本町 4-5-2	足立福祉事務所 中部第二福祉課	TEL 3880-5419 FAX 6806-3093	開 月～金 8:30～17:00 休 土日・祝日・年末年始
ニ	西新井 2-11-4	社会福祉法人足立区社会福祉協議会 あいあいサービスセンター	TEL 3856-0274 FAX 3856-0299	開 月～金 8:30～17:00 休 土日・祝日・年末年始
	西伊興 2-1-8	社会福祉法人あだちの里 西伊興ひまわり園	TEL 3857-9214 FAX 3857-9215	開 月～金 9:00～17:00 休 土日・祝日・年末年始
ヒ	東綾瀬 1-26-2	足立福祉事務所 東部福祉課	TEL 3605-7129 FAX 5697-6560	開 月～金 8:30～17:00 休 土日・祝日・年末年始
	日ノ出町 27-3-102	社会福祉法人足立区社会福祉協議会 総合ボランティアセンター	TEL 3870-0061 FAX 3870-5900	開 月～土 9:00～17:00 休 日・祝日・年末年始
ヤ	谷在家 3-13-1	社会福祉法人あだちの里 谷在家障がい福祉施設	TEL 3853-0632 FAX 3857-5626	開 月～金 9:00～17:00 休 土日・祝日・年末年始
ロ	六月 1-13-7	ダスキンヘルスレント 足立ステーション	TEL 5851-8036 FAX 5851-8035	開 月～金 9:00～18:00 休 土日・祝日・年末年始・夏季休暇